

ご確認ください

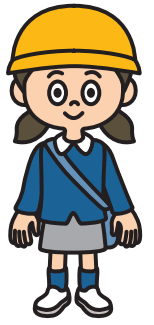
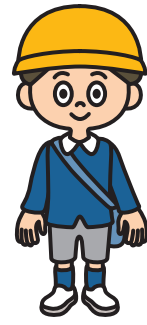
重要なお知らせです

安心の子育てのために \ 月あたり約260円から /

えんじのほけん

団体総合生活保険(こども傷害補償)

のご案内



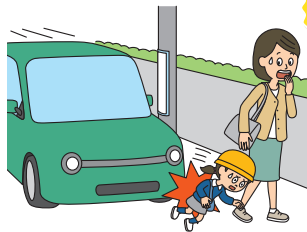
お子さまの思いがけないケガや賠償事故などの
万が一の備えをおすすめします

大ケガをさせてしまい
高額賠償に…



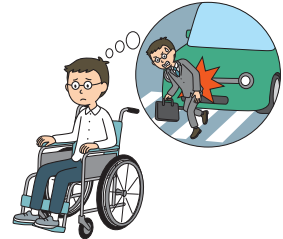
1億円~
無制限

園からの帰り道で
大ケガに…



24時間
365日

扶養者が不慮の事故で
扶養が困難に…



1,000
万円

急に体調不良になったが
どうしたらいいのか…



外で遊んでいたら
熱中症に…



動画でCheck!



在園児向け保険制度
「えんじのほけん」



3つのポイント

1 充実の補償内容が
24時間365日!

園内のケガはもちろん、日常生活でのおケガ
や高額賠償事故、育英費用など手厚い補償内
容でお守りします。

2 保険料が
約65%割引!

保育園を通じて加入するため、非常に割安な
保険料で加入できます。

3 スマホで
簡単
申し込み!



2025年3月31日まで
にお申込み



2025年4月1日~
2026年3月31日まで

自動更新で
卒園まで
切れ目なく補償

さらに/
加入者限定
充実の無料サービス
が利用可能

※手続きを中断しても途中から再開できます。※QRコードは(株)デンソーウェーブの登録商標です。



公益社団法人 全国私立保育連盟

詳しい保険料や
補償内容は裏面へ!

募集プラン&保険料

年間掛金 (保険料と共済賛助会費 (制度維持費))

人気プラン

タイプ	0001	0002	0003	0004
タイプ名	プレミアムプラン	スタンダードプラン	スタンダードライトプラン	エコノミープラン
割引適用前の掛金 (個人で加入した場合)	36,820円	24,590円	18,020円	9,030円
割引適用後の掛金	11,770円	7,740円	5,710円	3,150円

補償金額 (保険金額)

① 傷害補償	死亡保険金	500万円	400万円	300万円	82万円
	後遺障害保険金 (後遺障害の程度に応じる)	20万円～500万円	16万円～400万円	12万円～300万円	3.2万円～82万円
	入院保険金日額	3,800円	3,300円	3,000円	1,300円
	手術保険金※1	入院保険金日額の10倍(入院中の手術)または5倍(入院中以外の手術)			
	通院保険金日額	2,600円	2,200円	1,900円	700円
② 熱中症補償	① 傷害補償と同額				
③ 細菌性食中毒等補償	① 傷害補償と同額				
④ 天災危険補償 (傷害補償、育英費用補償のみ)	① 傷害補償 ⑦ 育英費用補償と同額		補償対象外		
⑤ 特定感染症補償	① 傷害補償のうち後遺障害保険金、 入院保険金、通院保険金のみ同額を補償。		補償対象外		
⑥ 個人賠償責任補償※2 支払限度額(1回の事故につき)	国内 無制限 国外 1億円	国内 3億円 国外 1億円	国内 3億円 国外 1億円	国内 1億円 国外 1億円	
⑦ 育英費用補償	1,000万円	100万円	100万円	100万円	

※1 傷の処置や抜歯等お支払いの対象外の手術があります。 ※2 情報機器内のデータ損壊は1事故500万円限度となります。

- 年間掛金には共済賛助会費1,100円が含まれております。(当団体の子育て支援活動等に活用させていただいております。)
- 口座請求時には、保険料と共済賛助会費(制度維持費)は別で請求いたします。

ご不明な点がある場合は下記取扱代理店までご連絡ください!

このチラシは、団体総合生活保険(傷害保険)の概要についてご紹介したものであり、全ての事項を記載しているものではありません。保険の内容は各保険制度のパンフレットをご覧ください。また、ご加入にあたっては、必ず「重要事項説明書」をよくお読みください。詳細は契約者である公益社団法人全国私立保育連盟にお渡しする保険約款によりますが、ご不明点がありましたら、取扱代理店または保険会社までお問い合わせください。

【取扱代理店】
有限会社ゼンポ
TEL 03-3865-3881
FAX 03-3865-2806

HPへのアクセスは右記QRコードまたは「ゼンポ」とご検索ください。



【引受保険会社】 東京海上日動火災保険株式会社
【担当課支社】 公務第二部文教公務室
TEL 03-3515-4134